



ประกาศองค์การบริหารส่วนตำบลช่องด่าน
เรื่อง กำหนดโครงสร้างส่วนราชการ และระดับตำแหน่งขององค์การบริหารส่วนตำบล

.....

ด้วย คณะกรรมการกลางพนักงานส่วนตำบล (ก.อบต.) ได้ประกาศเปลี่ยนแปลงโครงสร้างส่วนราชการและระดับตำแหน่งของพนักงานส่วนตำบลจากเดิมให้เป็นไปตามขนาดองค์การบริหารส่วนตำบล คือ ขนาดเล็ก ขนาดกลาง และขนาดใหญ่ แก้ไขให้เป็นไปตามประเภทองค์การบริหารส่วนตำบล คือ ประเภทสามัญ ประเภทสามัญ ระดับสูง และประเภทพิเศษ ตามประกาศคณะกรรมการกลางพนักงานส่วนตำบล เรื่อง มาตรฐานทั่วไปเกี่ยวกับโครงสร้างส่วนราชการและระดับตำแหน่งขององค์การบริหารส่วนตำบล (ฉบับที่ ๒) พ.ศ.๒๕๖๒

ฉะนั้น อาศัยอำนาจตามมาตรา ๑๕ ประกอบมาตรา ๒๕ วรรคเจ็ด แห่งพระราชบัญญัติระเบียบบริหารงานบุคคลส่วนท้องถิ่น พ.ศ. ๒๕๔๒ และมติคณะกรรมการพนักงานส่วนตำบลจังหวัดกาญจนบุรี (ก.อบต.จังหวัด) ในการประชุมครั้งที่ ๕/๒๕๖๓ เมื่อวันที่ ๒๕ พฤษภาคม ๒๕๖๓ กำหนดให้ องค์การบริหารส่วนตำบลช่องด่าน (ขนาดกลาง) เป็นองค์การบริหารส่วนตำบลประเภทสามัญ และได้จัดทำโครงสร้างส่วนราชการและระดับตำแหน่งพนักงานส่วนตำบลในแผนอัตรากำลึง ๓ ปี เป็นไปตามเงื่อนไขของประเภทองค์การบริหารส่วนตำบลประเภทสามัญแล้ว

ประกาศ ณ วันที่ ๕ มิถุนายน พ.ศ. ๒๕๖๓

(นายมนัส ป้องกัน)

นายกองค์การบริหารส่วนตำบลช่องด่าน



ประกาศองค์การบริหารส่วนตำบลช่องด่าน

เรื่อง กำหนดโครงสร้างส่วนราชการขององค์การบริหารส่วนตำบลช่องด่าน

.....

โดยการที่สมควรปรับปรุงการกำหนดโครงสร้างส่วนราชการขององค์การบริหารส่วนตำบลให้เหมาะสมกับภารกิจ ลักษณะหน้าที่ ความรับผิดชอบ ตลอดจนปริมาณและคุณภาพของงาน ในสภาพปัจจุบัน คณะกรรมการกลางพนักงานส่วนตำบล ได้ประกาศเปลี่ยนแปลงโครงสร้างส่วนราชการและระดับตำแหน่งของพนักงานส่วนตำบล จากเดิมให้เป็นไปตามขนาดขององค์การบริหารส่วนตำบล คือ ขนาดเล็ก ขนาดกลาง ขนาดใหญ่ แก้ไขให้เป็นไปตามประเภทองค์การบริหารส่วนตำบล คือ ประเภทสามัญ ประเภทสามัญระดับสูง และประเภทพิเศษ ตามประกาศคณะกรรมการกลางพนักงานส่วนตำบล เรื่อง มาตรฐานทั่วไปเกี่ยวกับโครงสร้างส่วนราชการและระดับตำแหน่งขององค์การบริหารส่วนตำบล (ฉบับที่ ๒) พ.ศ.๒๕๖๒ และมีมติคณะกรรมการพนักงานส่วนตำบลจังหวัดกาญจนบุรี ในการประชุมครั้งที่ ๓/๒๕๖๓ เมื่อวันที่ ๒๓ มีนาคม ๒๕๖๓ ได้ประกาศคณะกรรมการพนักงานส่วนตำบลจังหวัดกาญจนบุรี เรื่อง หลักเกณฑ์เกี่ยวกับโครงสร้างส่วนราชการและระดับตำแหน่งขององค์การบริหารส่วนตำบล (ฉบับที่ ๒) พ.ศ.๒๕๖๓ เมื่อวันที่ ๙ เมษายน ๒๕๖๓

อาศัยอำนาจตามความในมาตรา ๒๖ วรรคเจ็ด ประกอบกับมาตรา ๑๗ (๓) และ (๔) แห่งพระราชบัญญัติระเบียบบริหารงานบุคคลส่วนท้องถิ่น พ.ศ.๒๕๔๒ ประกอบกับมติคณะกรรมการพนักงานส่วนตำบลจังหวัดกาญจนบุรี ในการประชุมครั้งที่ ๕/๒๕๖๓ เมื่อวันที่ ๒๕ พฤษภาคม ๒๕๖๓ กำหนดให้องค์การบริหารส่วนตำบลช่องด่าน (ขนาดกลาง) เป็นองค์การบริหารส่วนตำบล ประเภทสามัญ และได้จัดทำโครงสร้างส่วนราชการและระดับตำแหน่งพนักงานส่วนตำบลในแผนอัตรากำลัง ๓ ปี เป็นไปตามเงื่อนไขของประเภทองค์การบริหารส่วนตำบลประเภทสามัญ องค์การบริหารส่วนตำบลช่องด่าน จึงกำหนดโครงสร้างส่วนราชการและระดับตำแหน่งตามอำนาจหน้าที่ส่วนราชการขององค์การบริหารส่วนตำบลช่องด่าน ดังนี้

ส่วนราชการขององค์การบริหารส่วนตำบลช่องด่าน ประกอบด้วย

๑. สำนักปลัดองค์การบริหารส่วนตำบล (๐๑)
๒. กองคลัง (๐๔)
๓. กองช่าง (๐๕)

ข้อ ๑ สำนักปลัดองค์การบริหารส่วนตำบล ให้มีหน้าที่เกี่ยวกับราชการทั่วไปขององค์การบริหารส่วนตำบล และราชการที่มีได้กำหนดให้เป็นหน้าที่ของส่วนราชการใดในองค์การบริหารส่วนตำบล โดยเฉพาะ รวมทั้งกำหนดและเร่งรัดการปฏิบัติราชการของส่วนราชการในองค์การบริหารส่วนตำบลให้เป็นไปตามนโยบายแนวทาง และแผนการปฏิบัติราชการขององค์การบริหารส่วนตำบล

สำนักปลัดองค์การบริหารส่วนตำบล (รหัสหน่วยงาน ๐๑) จัดแบ่งงานภายในส่วนราชการ ดังนี้

- (๑) งานบริหารทั่วไป
- (๒) งานนโยบายและแผน
- (๓) งานการเจ้าหน้าที่

/(๔) งานป้องกัน...

- (๔) งานป้องกันและบรรเทาสาธารณภัย
- (๕) งานสวัสดิการสังคม
- (๖) งานการศึกษาศาสนาและวัฒนธรรม
- (๗) งานอนามัยและสิ่งแวดล้อม

ข้อ ๒ กองคลัง มีหน้าที่ความรับผิดชอบเกี่ยวกับการจ่าย การรับ การนำส่งเงิน การเก็บรักษาเงินและเอกสารการเงิน การตรวจสอบใบสำคัญ ฎีกาเกี่ยวกับเงินเดือนค่าจ้าง ค่าตอบแทน เงินบำเหน็จบำนาญ เงินอื่นๆ งานเกี่ยวกับการจัดทำงบประมาณ ฐานะทางการเงิน การจัดสรรเงินต่างๆ การจัดทำบัญชีทุกประเภท ทะเบียนคุมเงินรายได้และรายจ่ายต่างๆ การควบคุมการเบิกจ่าย งานทำงานทดลองประจำเดือน ประจำปี งานเกี่ยวกับการพัสดุขององค์การบริหารส่วนตำบล และงานอื่นๆ ที่เกี่ยวข้องและที่ได้รับมอบหมาย

กองคลัง (รหัสหน่วยงาน ๐๔) จัดแบ่งงานภายในส่วนราชการ ดังนี้

- (๑) งานการเงินและบัญชี
- (๒) งานพัสดุและทรัพย์สิน
- (๓) งานพัฒนาและจัดเก็บรายได้

ข้อ ๓ กองช่าง มีหน้าที่ความรับผิดชอบเกี่ยวกับการสำรวจ การออกแบบ การจัดทำข้อมูลทางด้านวิศวกรรม การจัดเก็บและตรวจสอบคุณภาพพัสดุ งานออกแบบและเขียนแบบ การตรวจสอบการก่อสร้างงานควบคุมอาคารตามระเบียบกฎหมาย งานแผนการปฏิบัติงานก่อสร้าง การควบคุมการก่อสร้างและซ่อมบำรุง งานแผนงานด้านวิศวกรรมเครื่องกล การรวบรวมประวัติ ติดตาม ควบคุมการปฏิบัติงานเครื่องจักรกล การควบคุมการบำรุงรักษาเครื่องจักรกลและยานพาหนะ งานเกี่ยวกับแผนงาน ควบคุม เก็บรักษา การเบิกจ่ายพัสดุ อุปกรณ์ อะไหล่ และงานอื่นๆ ที่เกี่ยวข้องที่ได้รับมอบหมาย

กองช่าง (รหัสหน่วยงาน ๐๕) จัดแบ่งงานภายในส่วนราชการ ดังนี้

- (๑) งานก่อสร้าง ออกแบบ และควบคุมอาคาร
- (๒) งานสาธารณูปโภค
- (๓) งานประสานสาธารณูปโภค

ประกาศ ณ วันที่ ๕ มิถุนายน ๒๕๖๓



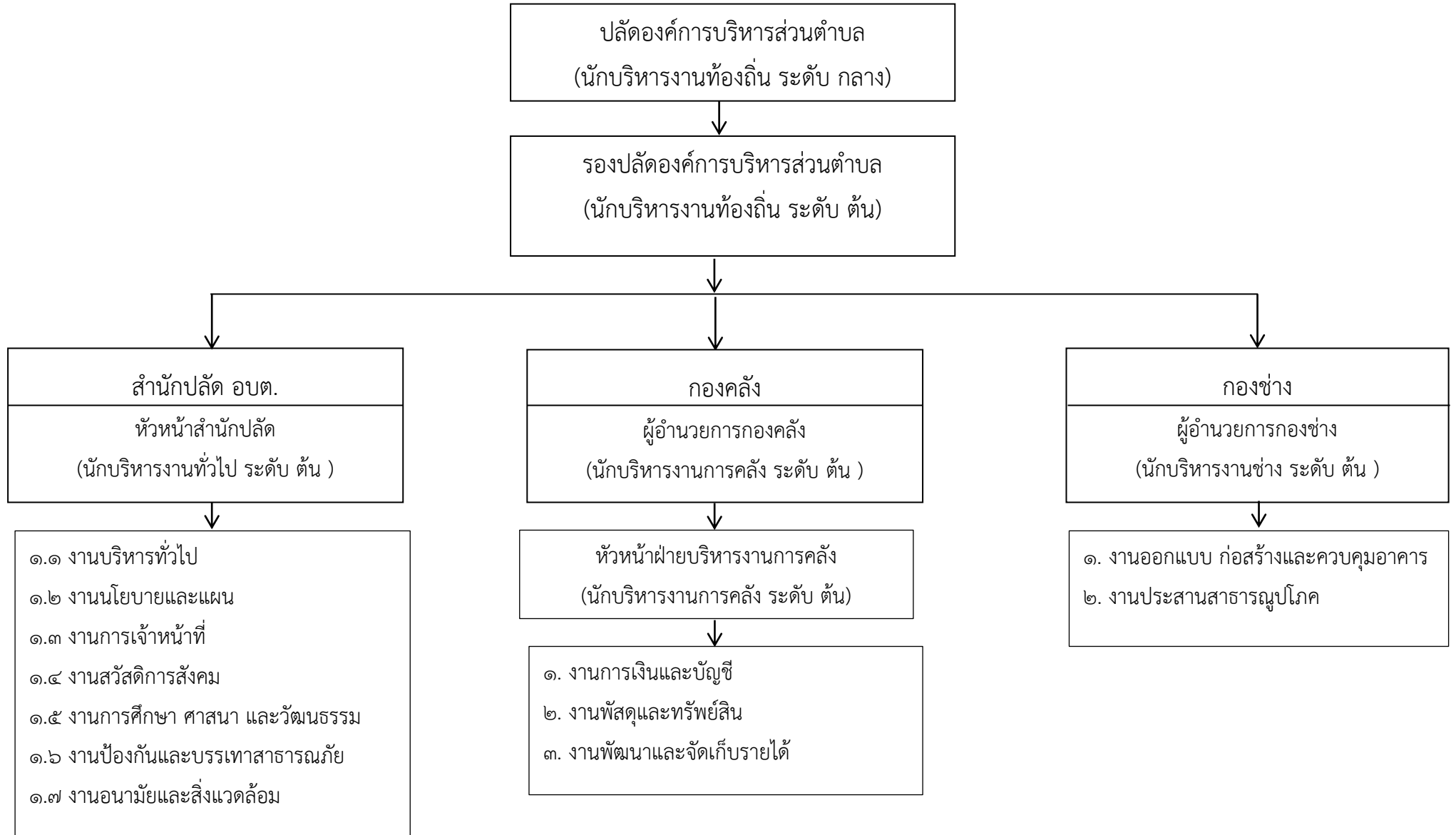
(นายมนัส ป้องกัน)

นายกองค์การบริหารส่วนตำบลช่องด่าน

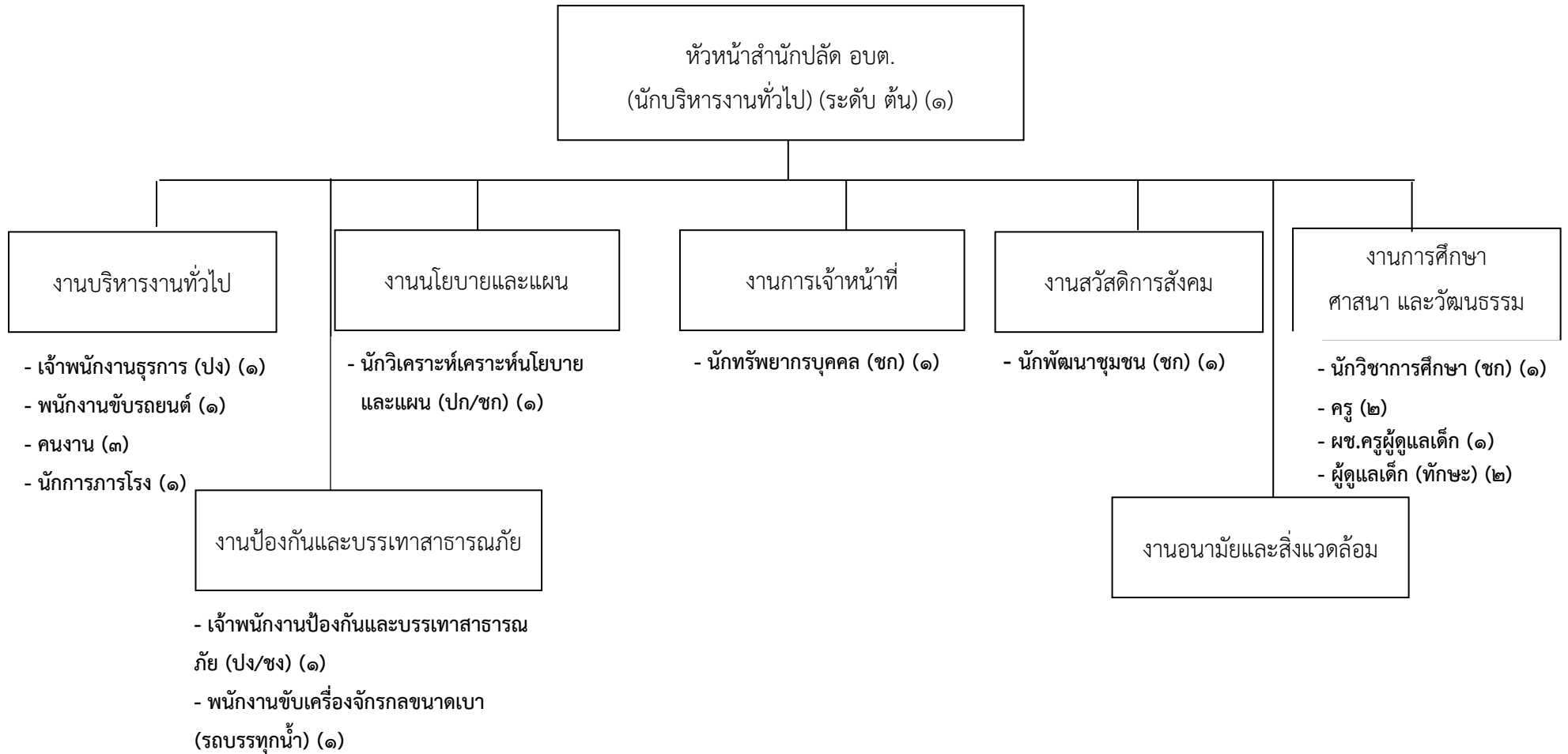
๑๐. แผนภูมิโครงสร้างการแบ่งส่วนราชการตามแผนอัตรากำลัง ๓ ปี

โครงสร้างการแบ่งส่วนราชการตามแผนอัตรากำลัง ๓ ปี (พ.ศ.๒๕๖๑-๒๕๖๓) ขององค์การบริหารส่วนตำบลช่องด่าน

องค์การบริหารส่วนตำบล ประเภทสามัญ

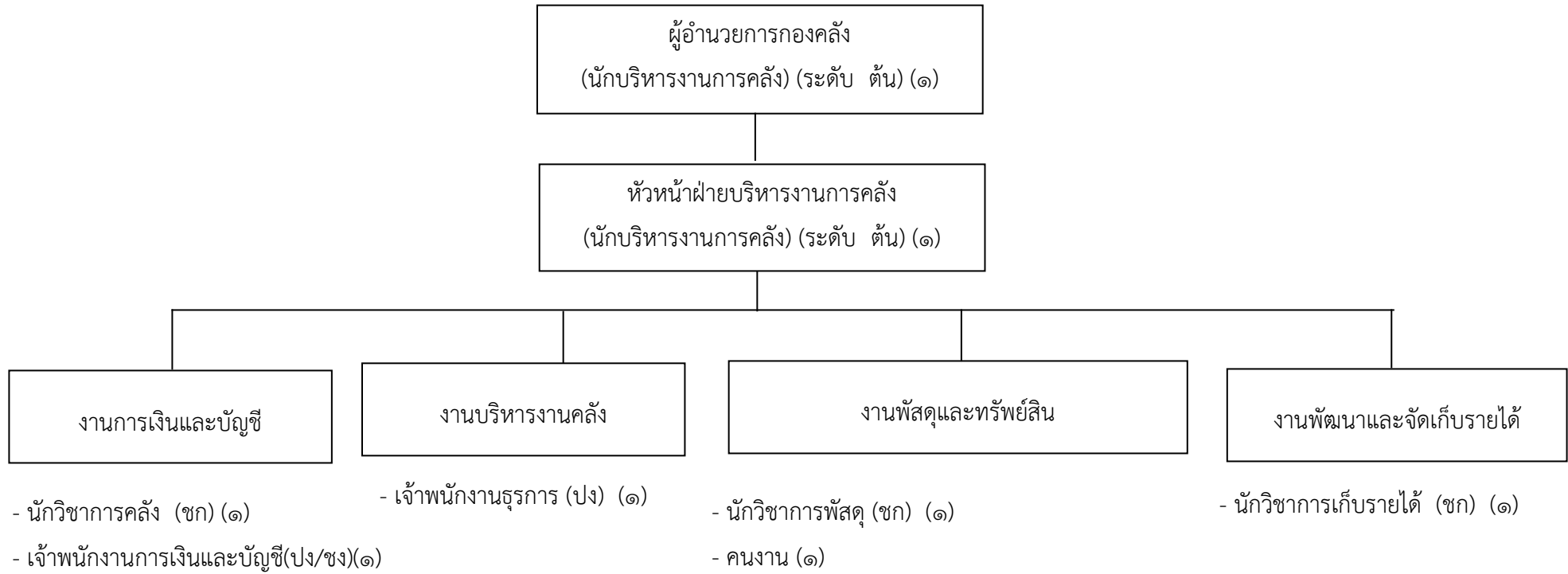


โครงสร้างของสำนักปลัดองค์การบริหารส่วนตำบล



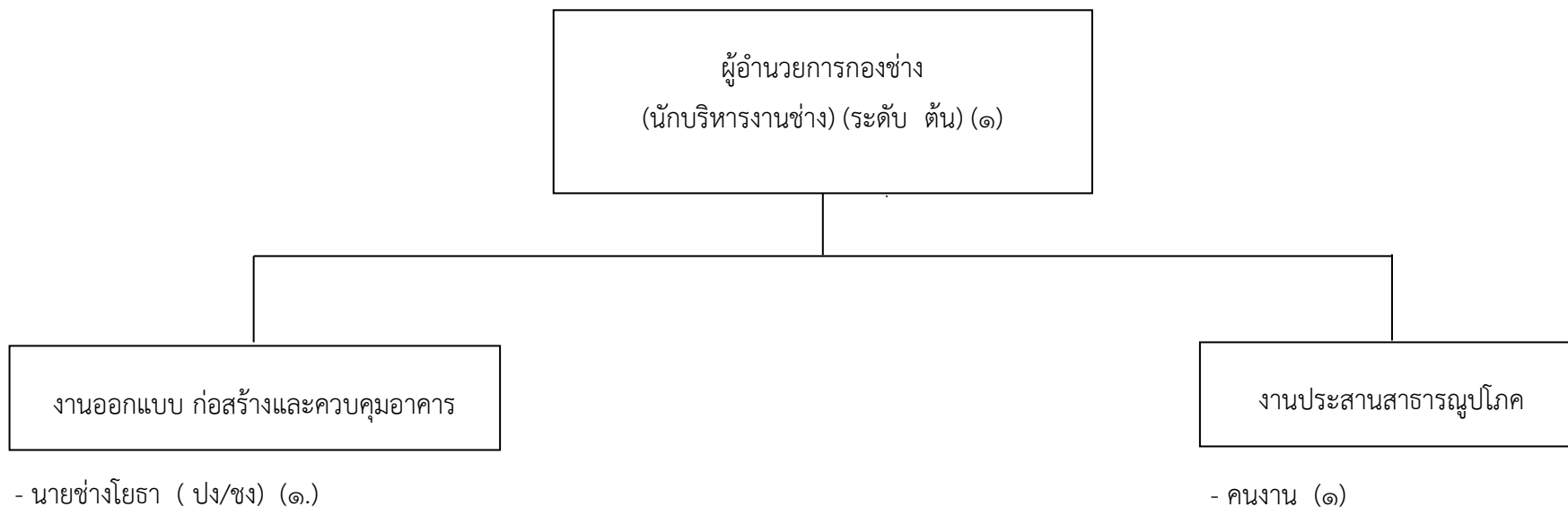
ระดับ	ทั่วไป				วิชาการ					อำนวยการท้องถิ่น			พนักงานส่วนตำบล	ลูกจ้างประจำ	พนักงานจ้าง	รวม
	ปง.	ชง.	อว.	ปง/ชง	ปก.	ชก.	ชพ.	ชช.	ปก/ชก	ต้น	กลาง	สูง				
จำนวน (คน)	๑	-	-	-	-	๓	-	-	-	๑	-	-	๗	-	๙	๑๖
ว่าง	-	-	-	๑	-	-	-	-	๑	-	-	-	๒	-	-	๒

โครงสร้างของกองคลัง



ระดับ	ทั่วไป				วิชาการ					อำนวยการท้องถิ่น			พนักงานส่วนตำบล	ลูกจ้างประจำ	พนักงานจ้าง	รวม
	ปง.	ชง.	อว.	ปง/ชง	ปก.	ชก.	ชพ.	ชช.	ปก/ชก	ต้น	กลาง	สูง				
จำนวน (คน)	๑	-	-	-	-	๓	-	-		๒	-	-	๖	-	๑	๗
ว่าง	-	-	-	๑	-	-	-	-	-	-	-	-	๑	-	-	๑

โครงสร้างของกองช่าง



ระดับ	ทั่วไป				วิชาการ					อำนวยการท้องถิ่น			พนักงานส่วนตำบล	ลูกจ้างประจำ	พนักงานจ้าง	รวม
	ปง.	ชง.	อว.	ปง/ชง	ปก.	ชก.	ชพ.	ชช.	ปก/ชก	ต้น	กลาง	สูง				
จำนวน (คน)	-	-	-	-	-	-	-	-	-	๑	-	-	๒	-	๑	๒
ว่าง	-	-	-	๑	-	-	-	-	-	-	-	-	๑	-	-	๑

๑๑. บัญชีแสดงการจัดคนลงสู่ตำแหน่งและการกำหนดเลขที่ตำแหน่งในส่วนราชการ

ที่	ชื่อ -สกุล	คุณวุฒิการศึกษา	กรอบอัตราเก่าตามโครงสร้างเดิม			กรอบอัตราเก่าตามโครงสร้างใหม่			เงินเดือน			หมายเหตุ
			เลขที่ตำแหน่ง	ตำแหน่ง	ระดับ	เลขที่ตำแหน่ง	ตำแหน่ง	ระดับ	เงินเดือน	เงินประจำตำแหน่ง	เงินเพิ่มอื่นๆ/เงินค่าตอบแทน	
๑	นายภิญโญ พุ่มจำปา	ศิลปศาสตรมหาบัณฑิต	๐๒-๓-๐๐-๑๑๐๑-๐๐๑	ปลัดองค์การบริหารส่วนตำบล (นักบริหารงานท้องถิ่น)	กลาง	๐๒-๓-๐๐-๑๑๐๑-๐๐๑	ปลัดองค์การบริหารส่วนตำบล	กลาง	๓๗,๘๓๐	๗,๐๐๐	๗,๐๐๐	
๒	ว่าง		๐๒-๓-๐๐-๑๑๐๑-๐๐๒	รองปลัดองค์การบริหารส่วนตำบล (นักบริหารงานท้องถิ่น)	ต้น	๐๒-๓-๐๐-๑๑๐๑-๐๐๒	รองปลัดองค์การบริหารส่วนตำบล	ต้น	-	-	-	
๓	นางสิริพรรณ เอกสุภาพันธุ์	รัฐศาสตรมหาบัณฑิต	๐๒-๓-๐๑-๒๑๐๑-๐๐๑	หัวหน้าสำนักปลัด (นักบริหารงานทั่วไป)	ต้น	๐๒-๓-๐๑-๒๑๐๑-๐๐๑	หัวหน้าสำนักปลัด	ต้น	๓๔,๖๘๐	๓,๕๐๐		
๔	ว่าง		๐๒-๓-๐๑-๓๑๐๓-๐๐๑	นักวิเคราะห์นโยบายและแผน	ปฏิบัติการ/ชำนาญการ	๐๒-๓-๐๑-๓๑๐๓-๐๐๑	นักวิเคราะห์นโยบายและแผน	ปฏิบัติการ/ชำนาญการ				
๕	นางสรลีนุช พักขำ	รัฐศาสตรมหาบัณฑิต	๐๒-๓-๐๑-๓๘๐๑-๐๐๑	นักพัฒนาชุมชน	ชำนาญการ	๐๒-๓-๐๑-๓๘๐๑-๐๐๑	นักพัฒนาชุมชน	ชำนาญการ	๒๘,๕๖๐			
๖	นายสรายฤทธิ์ พลศรีราช	ศึกษาศาสตรมหาบัณฑิต	๐๒-๓-๐๑-๓๘๐๓-๐๐๑	นักวิชาการศึกษา	ชำนาญการ	๐๒-๓-๐๑-๓๘๐๓-๐๐๑	นักวิชาการศึกษา	ชำนาญการ	๒๘,๐๓๐			
๗	นางดวงนภา แสนกุล	บริหารธุรกิจบัณฑิต	๐๒-๓-๐๑-๓๑๐๒-๐๐๑	นักทรัพยากรบุคคล	ชำนาญการ	๐๒-๓-๐๑-๓๑๐๒-๐๐๑	นักทรัพยากรบุคคล	ชำนาญการ	๒๔,๔๙๐			
๘	นางสาวนงคินุชย์ มั่นคง	บริหารธุรกิจบัณฑิต	๐๒-๓-๐๑-๔๑๐๑-๐๐๒	เจ้าพนักงานธุรการ	ปฏิบัติงาน	๐๒-๓-๐๑-๔๑๐๑-๐๐๒	เจ้าพนักงานธุรการ	ปฏิบัติงาน	๑๑,๕๑๐			
๙	ว่าง		๐๒-๓-๐๑-๔๘๐๕-๐๐๑	เจ้าพนักงานป้องกันและบรรเทาสาธารณภัย	ปฏิบัติงาน/ชำนาญงาน	๐๒-๓-๐๑-๔๘๐๕-๐๐๑	เจ้าพนักงานป้องกันและบรรเทาสาธารณภัย	ปฏิบัติงาน/ชำนาญงาน	-			
๑๐	นางสมณฑา สิงห์โตงาม	บริหารธุรกิจมหาบัณฑิต	๐๒-๓-๐๔-๒๑๐๒-๐๐๑	ผู้อำนวยการกองคลัง (นักบริหารงานการคลัง)	ต้น	๐๒-๓-๐๔-๒๑๐๒-๐๐๑	ผู้อำนวยการกองคลัง	ต้น	๓๖,๓๓๐	๓,๕๐๐		
๑๑	นางดารารัตน์ ขจรไพศาล	บริหารธุรกิจมหาบัณฑิต	๐๒-๓-๐๔-๒๑๐๒-๐๐๒	หัวหน้าฝ่ายบริการงานการคลัง (นักบริหารงานการคลัง)	ต้น	๐๒-๓-๐๔-๒๑๐๒-๐๐๒	หัวหน้าฝ่ายบริการงานการคลัง	ต้น	๒๙,๖๘๐	๑,๕๐๐		
๑๒	นางกาญจนา มัยย์สถ์ถาวร	บริหารธุรกิจมหาบัณฑิต	๐๒-๓-๐๔-๓๒๐๓-๐๐๑	นักวิชาการจัดเก็บรายได้	ชำนาญการ	๐๒-๓-๐๔-๓๒๐๓-๐๐๑	นักวิชาการจัดเก็บรายได้	ชำนาญการ	๓๐,๒๒๐			

ที่	ชื่อ -สกุล	คุณวุฒิการศึกษา	กรอบอัตรากำลังตามโครงสร้างเดิม			กรอบอัตรากำลังตามโครงสร้างใหม่			เงินเดือน			หมายเหตุ
			เลขที่ตำแหน่ง	ตำแหน่ง	ระดับ	เลขที่ตำแหน่ง	ตำแหน่ง	ระดับ	เงินเดือน	เงินประจำตำแหน่ง	เงินเพิ่มอื่นๆ/ เงินค่าตอบแทน	
๑๓	นางสาวอลิน มีเท	บริหารธุรกิจบัณฑิต	๐๒-๓-๐๔-๓๒๐๔-๐๐๑	นักวิชาการพัสดุ	ชำนาญการ	๐๒-๓-๐๔-๓๒๐๔-๐๐๑	นักวิชาการพัสดุ	ชำนาญการ	๒๔,๙๗๐			
๑๔	น.ส.นุชจิรา โกมุทธิยานนท์	บริหารธุรกิจมหาบัณฑิต	๐๒-๓-๐๔-๓๒๐๒-๐๐๑	นักวิชาการคลัง	ชำนาญการ	๐๒-๓-๐๔-๓๒๐๒-๐๐๑	นักวิชาการคลัง	ชำนาญการ	๓๐,๒๒๐			
๑๕	นางสาวจิรวรรณ คำปาน	บริหารธุรกิจบัณฑิต	๐๒-๓-๐๔-๔๑๐๑-๐๐๑	เจ้าพนักงานธุรการ	ปฏิบัติงาน	๐๒-๓-๐๔-๔๑๐๑-๐๐๑	เจ้าพนักงานธุรการ	ปฏิบัติงาน	๑๒,๒๒๐			
๑๖	ว่าง		๐๒-๓-๐๔-๔๒๐๑-๐๐๑	เจ้าพนักงานการเงินและบัญชี	ปฏิบัติงาน/ชำนาญงาน	๐๒-๓-๐๔-๔๒๐๑-๐๐๑	เจ้าพนักงานการเงินและบัญชี	ปฏิบัติงาน/ชำนาญงาน	-			
๑๗	น.ส.ณัฐธยาน์ คล้ายทวนมีสุข	วิทยาศาสตรบัณฑิต (เทคโนโลยีก่อสร้าง)	๐๒-๓-๐๕-๒๑๐๓-๐๐๑	ผู้อำนวยการกองช่าง (นักบริหารงานช่าง)	ต้น	๐๒-๓-๐๕-๒๑๐๓-๐๐๑	ผู้อำนวยการกองช่าง	ต้น	๓๓,๐๐๐	๓,๕๐๐		
๑๘	ว่าง		๐๒-๓-๐๕-๔๗๐๑-๐๐๑	นายช่างโยธา	ปฏิบัติงาน/ชำนาญงาน	๐๒-๓-๐๕-๔๗๐๑-๐๐๑	นายช่างโยธา	ปฏิบัติงาน/ชำนาญงาน	-			